



## **Multifunkční projekt v centru Ostravy**

### **kanceláře**

- / flexibilní využití prostor až pro 1300 zaměstnanců
- / moderní vybavení, služby na míru

### **maloobchodní jednotky**

- / atraktivní lokalita v živé oblasti
- / vynikající dostupnost, logistika a zařízení

### **byty**

- / 36 bytových jednotek (1 + kk až 4 + kk)
- / školy, služby, obchody do pěti minut

### **parkování**

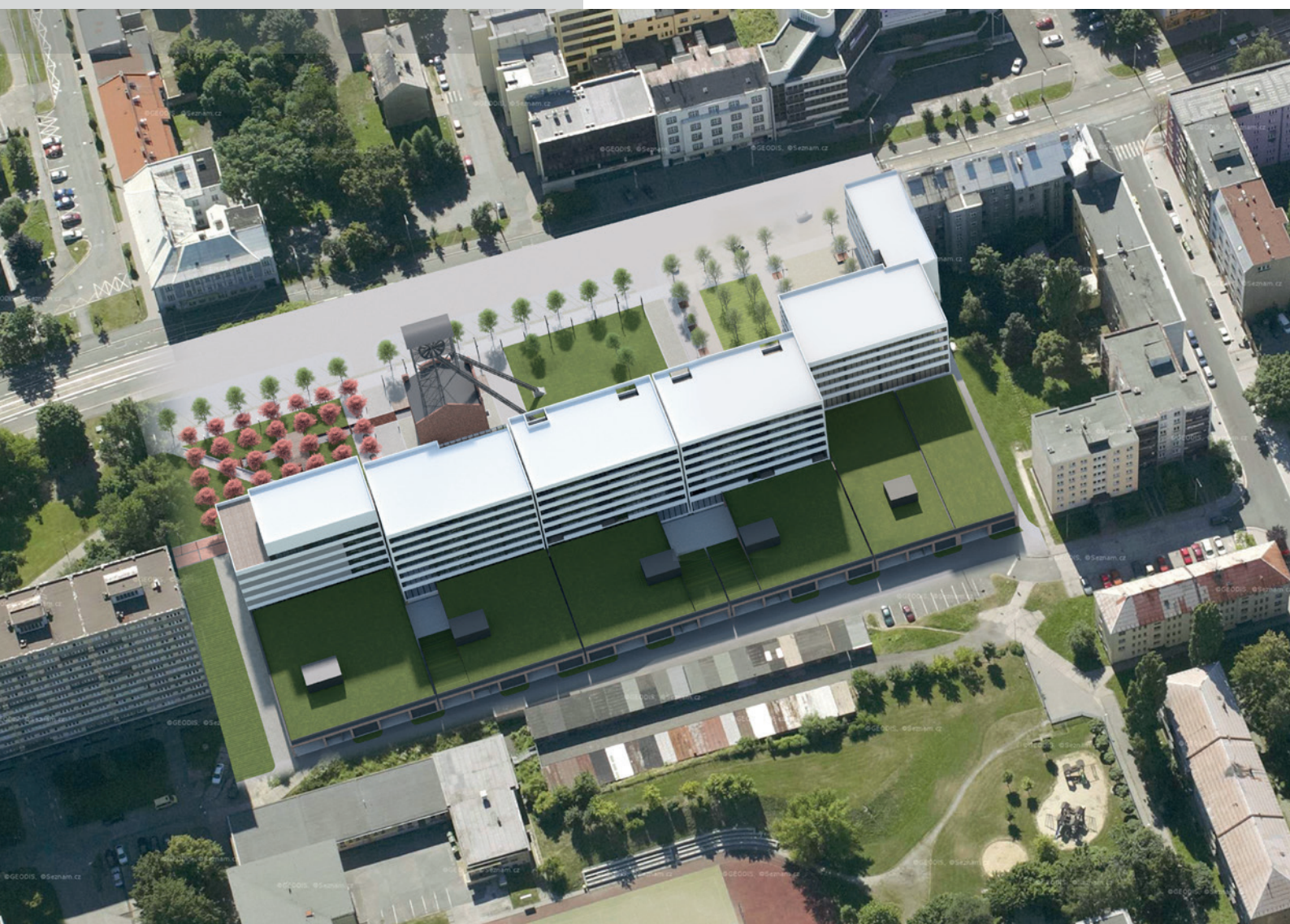
- / 210 míst v garážích a 47 venkovních míst

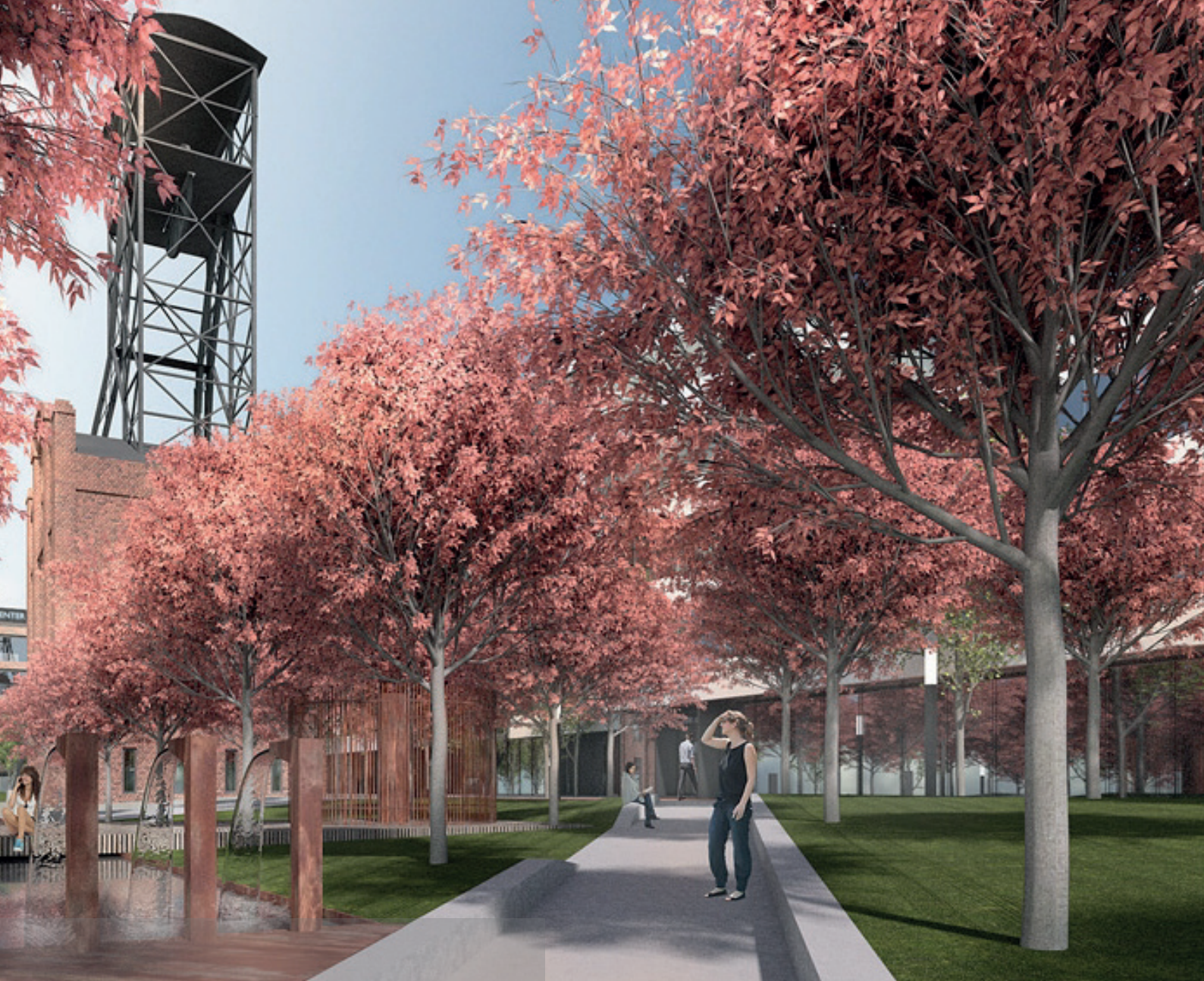


# JINDŘICH CENTER OSTRAVA

# KOMPLEXNÍ ROZVOJ LOKALITY

- / relaxační zóna před budovou
- / vytvoření nové ulice za budovou umožňující lepší dopravu
- / vytvoření parkovacích ploch pro maloobchodní zákazníky
- / revitalizace území historicky spojeného s těžbou uhlí





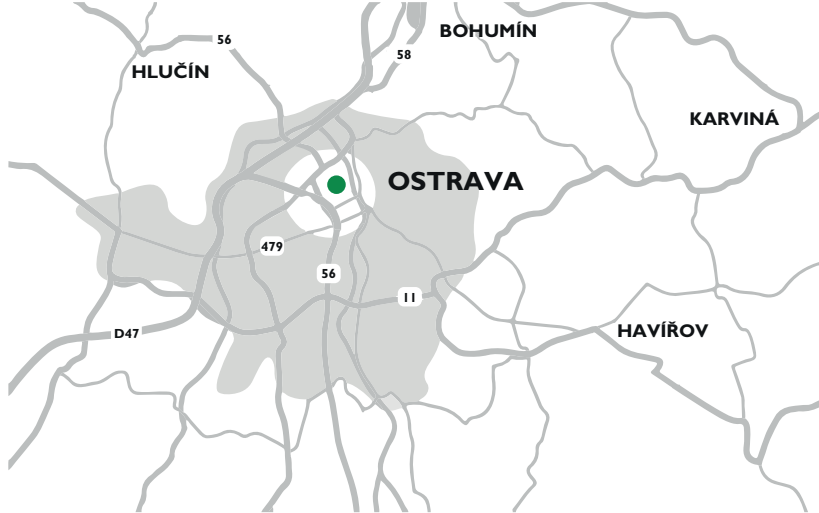
# ZODPOVĚDNÝ DEVELOPMENT

- / zachování a opětovné využití průmyslového dědictví
- / certifikace BREEAM
- / snížení spotřeby elektrické energie
- / snížení spotřeby tepla
- / efektivní řízení spotřeby vody
- / snížení znečištění ovzduší
- / příklady použitých úspor energie a udržitelných technologií a služeb:
  - \* LED osvětlení
  - \* vnější protisluneční žaluzie
  - \* použití šedé vody
  - \* nájemcům přístupná střecha osázená zelení
  - \* nabíjecí stanice pro elektromobily
  - \* úschovna jízdních kol

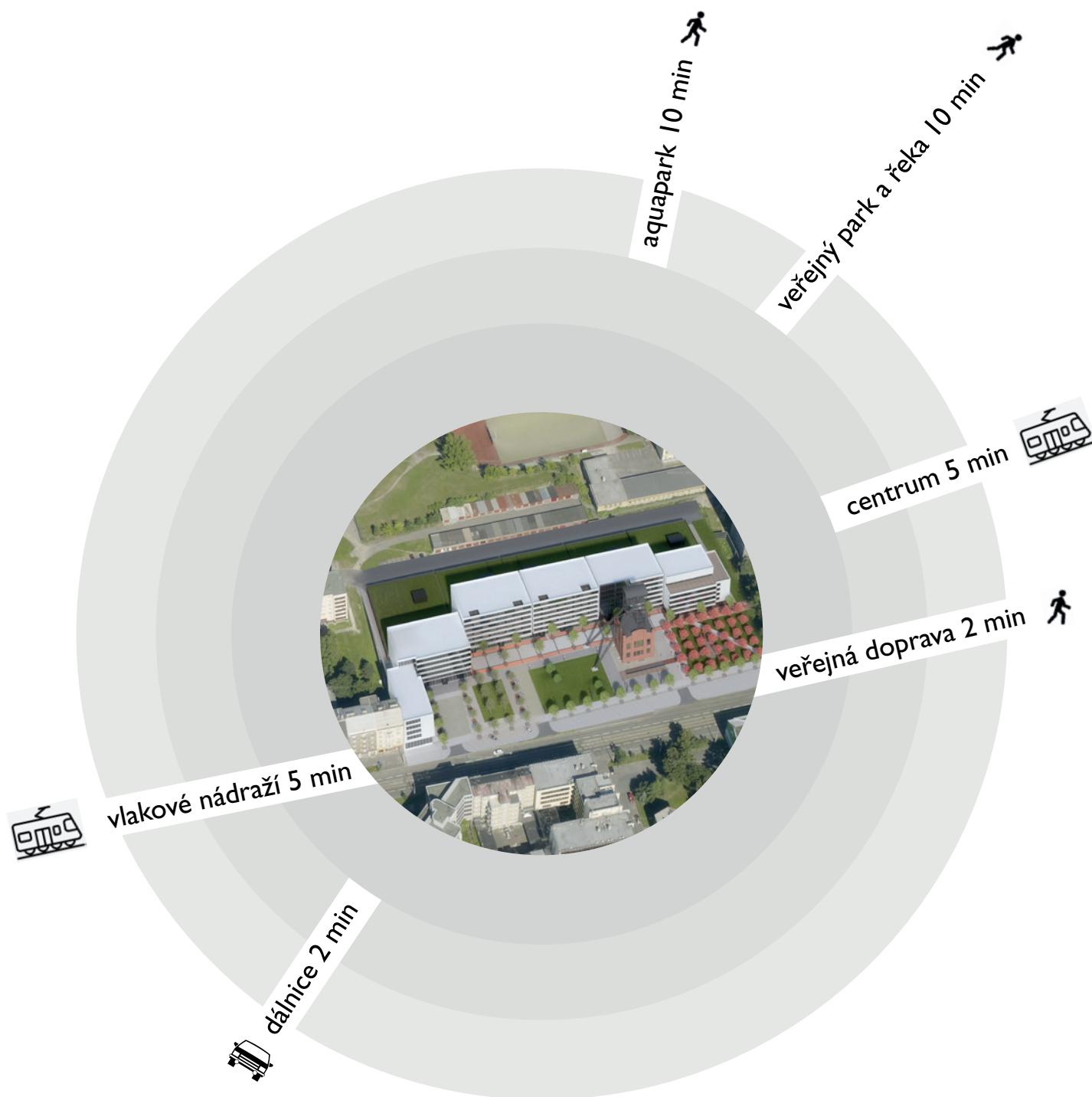
# KOMFORT PRO NÁJEMCE

- / maloobchodní služby v přízemí
- / velkorysá terasa ve 2. patře osázená zelení
- / úschovna kol vč. šatny
- / otevíratelná okna
- / relaxační zóna před budovou





# POLOHA



# KANCELÁŘE

**Celková pronajímatelná plocha: až 13 000 m<sup>2</sup>**

- / kanceláře standard A
- / 145 parkovacích míst
- / variabilita kanceláří a společných prostor
- / dispozice kancelářských prostor přizpůsobitelná potřebám klienta
- / moderní technologie s důrazem na pohodlí uživatele, nízkoenergetický standard a ekologii:
  - \* zásobníky dešťové vody
  - \* terasa osázena zelení
  - \* venkovní žaluzie, otevíratelná okna
  - \* LED osvětlení
  - \* dvojitá podlaha s podlahovými panely
  - \* dálkové měření spotřeby energií
  - \* možnost záložního zdroje
  - \* datové připojení k různým operátorům





## **6 - 8 maloobchodních jednotek v přízemí**

/ plocha prostor: od 20 do 390 m<sup>2</sup>

/ vysoká koncentrace zákazníků díky kancelářským prostorům v objektu

/ obchody, služby, restaurace

/ vybavení a služby:

- \* provozovny, sklady
- \* parkování pro zákazníky
- \* bezpečnostní služba, kamerový systém

# MALOOBCHOD

# BYTY

## **36 bytových jednotek na prodej**

/ apartmány ve velikostech od 1 + kk do 4 + kk

/ obytné plochy od 33 m<sup>2</sup> do 117 m<sup>2</sup>

/ atraktivní bydlení v centru města

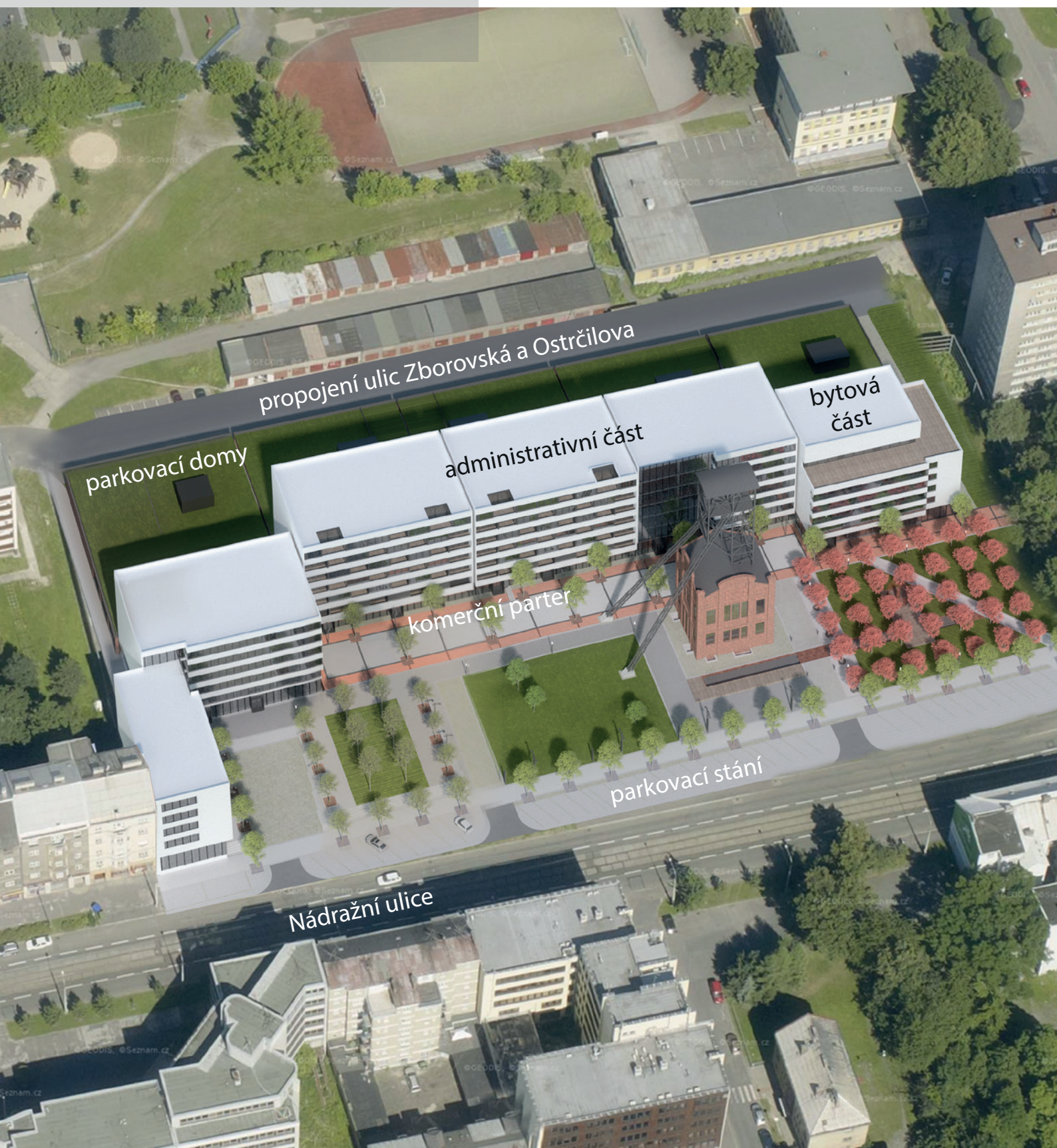
/ plná občanská vybavenost v bezprostřední blízkosti

/ park jako relaxační zóna před budovou





# JINDŘICH CENTER OSTRAVA



parkovací domy

propojení ulic Zborovská a Ostrčilova

administrativní část

bytová  
část

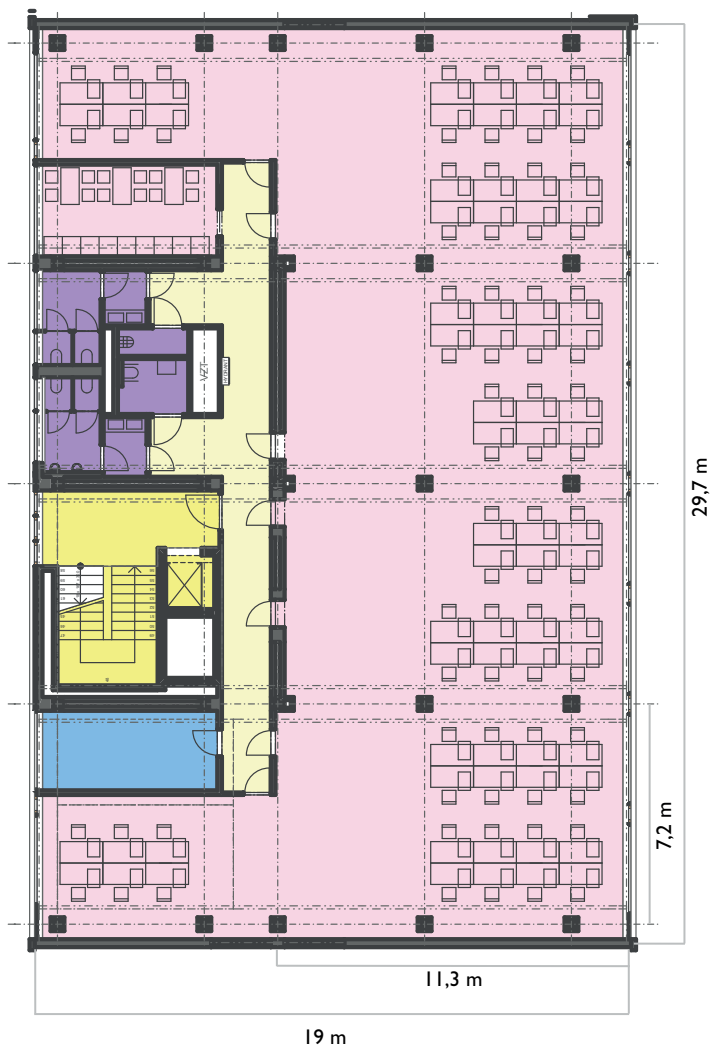
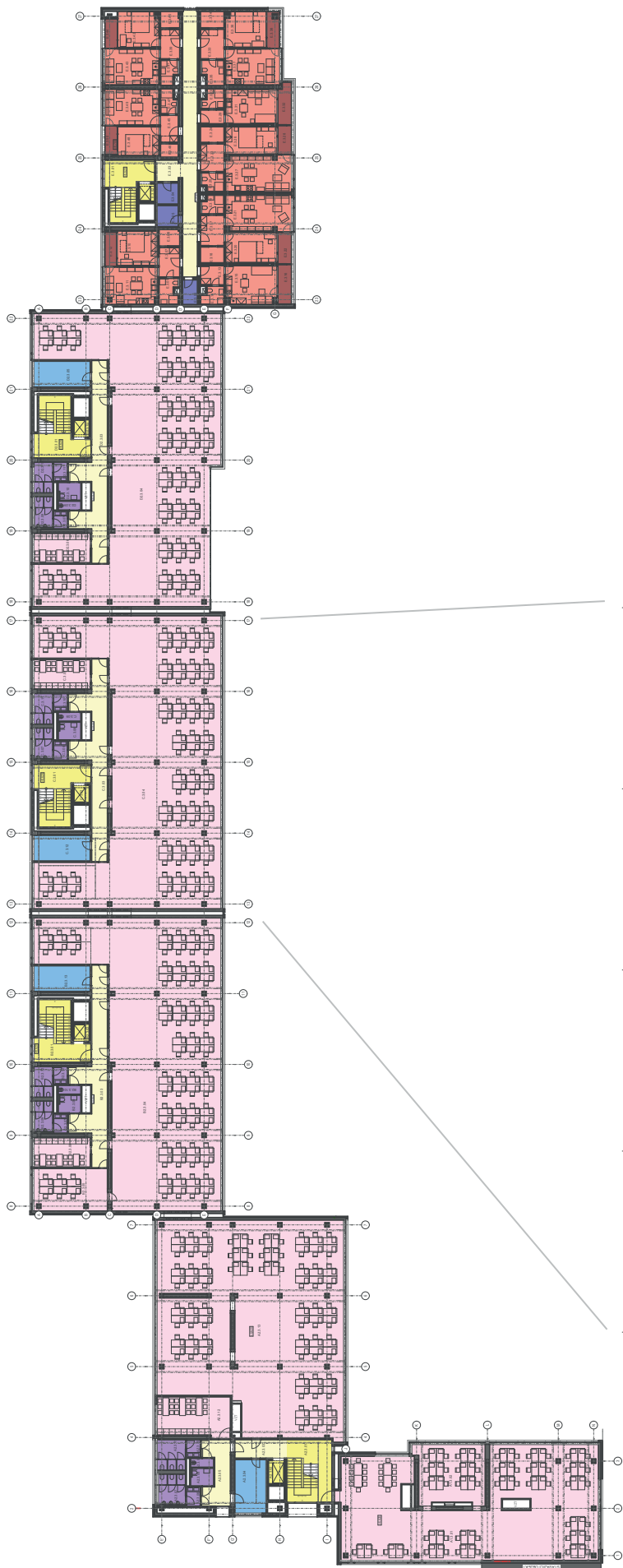
komerční parter

parkovací stání

Nádražní ulice

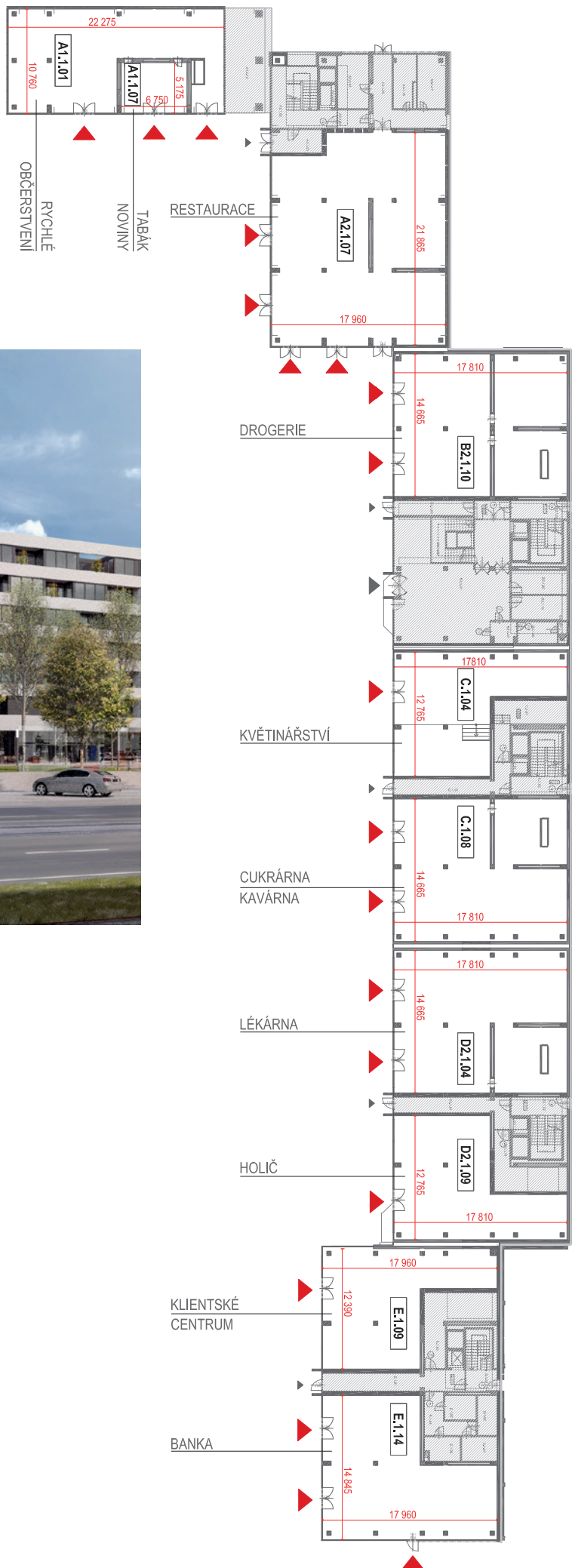
# TYPICKÉ PODLAŽÍ

	kancelář		byt
	chodba		balkón
	soc. zařízení		kóje/komora
	zázemí		vertikální komunikace





# KOMERČNÍ JEDNOTKY





# KONTAKTUJTE NÁS



**Jan Šrámek**  
+420 739 452 940  
[jan.sramek@asental.eu](mailto:jan.sramek@asental.eu)

Aseňtal Group  
Gregorova 2582/3  
702 00 Ostrava

[www.asental.eu](http://www.asental.eu)